

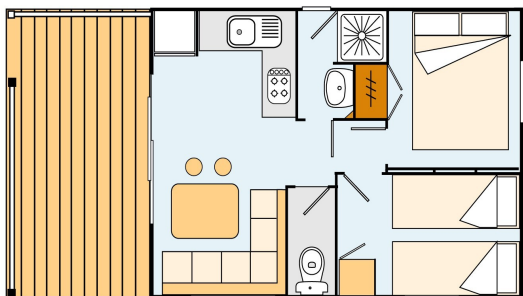
Camping Le Vézère Périgord

Route de Montignac 24620 TURSAC

TEL 05 53 06 96 31

FAX 05 53 06 79 66

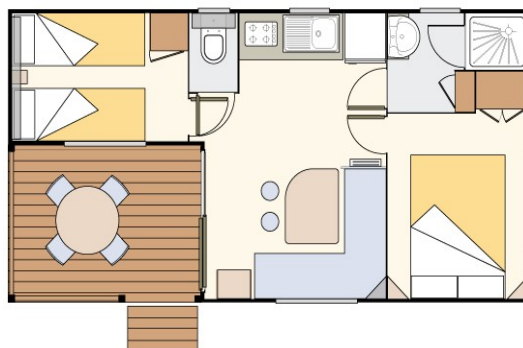
Type CHALET 4 /pers Classe économique



Sun Roller 7,4m x 3,8m (+de 5 ans)
Chambre double, avec placard
Chambre lits jumeaux avec placard
Salle de douche, Toilettes séparées
Cuisine équipée, réfrigérateur, évier,
4 feux gaz, vaisselle fournie.
Terrasse entièrement couverte.
Salon de jardin.

Type CHALET 4 ou 5 /pers Classe confort

Sun Roller 7,4m x 3,8m (-de 5 ans)
Chambre double avec placard
Chambre lits jumeaux ou triples avec placard
Salle de douche, Toilettes séparées
Cuisine équipée, réfrigérateur, évier,
4 feux gaz, vaisselle fournie.
Terrasse entièrement couverte.
Salon de jardin.



BENGALI 4 ou 5 /pers Tente rigide plancher bois

Trigano 4m x 4m (+de 5 ans)
Chambre double, chevet
Chambre lits jumeaux / triple
Espace salon cuisine équipée, réfrigérateur, 2 feux
gaz, vaisselle fournie, armoire vêtements.
Branchement électrique, pas de sanitaire.
Salon de jardin.



MOBIL HOME 4 /pers

Willerby 7,8m x 3m (+de 5 ans)
Chambre double avec placard, chambre lits jumeaux
avec placard, salle de douche avec toilettes, cuisine
équipée, réfrigérateur, évier, 4 feux gaz, vaisselle
fournie. Terrasse non couverte, salon de jardin.

Toutes nos locations sont équipées de vaisselle, oreillers, couettes ou couvertures, les draps et le linge de maison ne sont pas fournis (location de draps possible).

